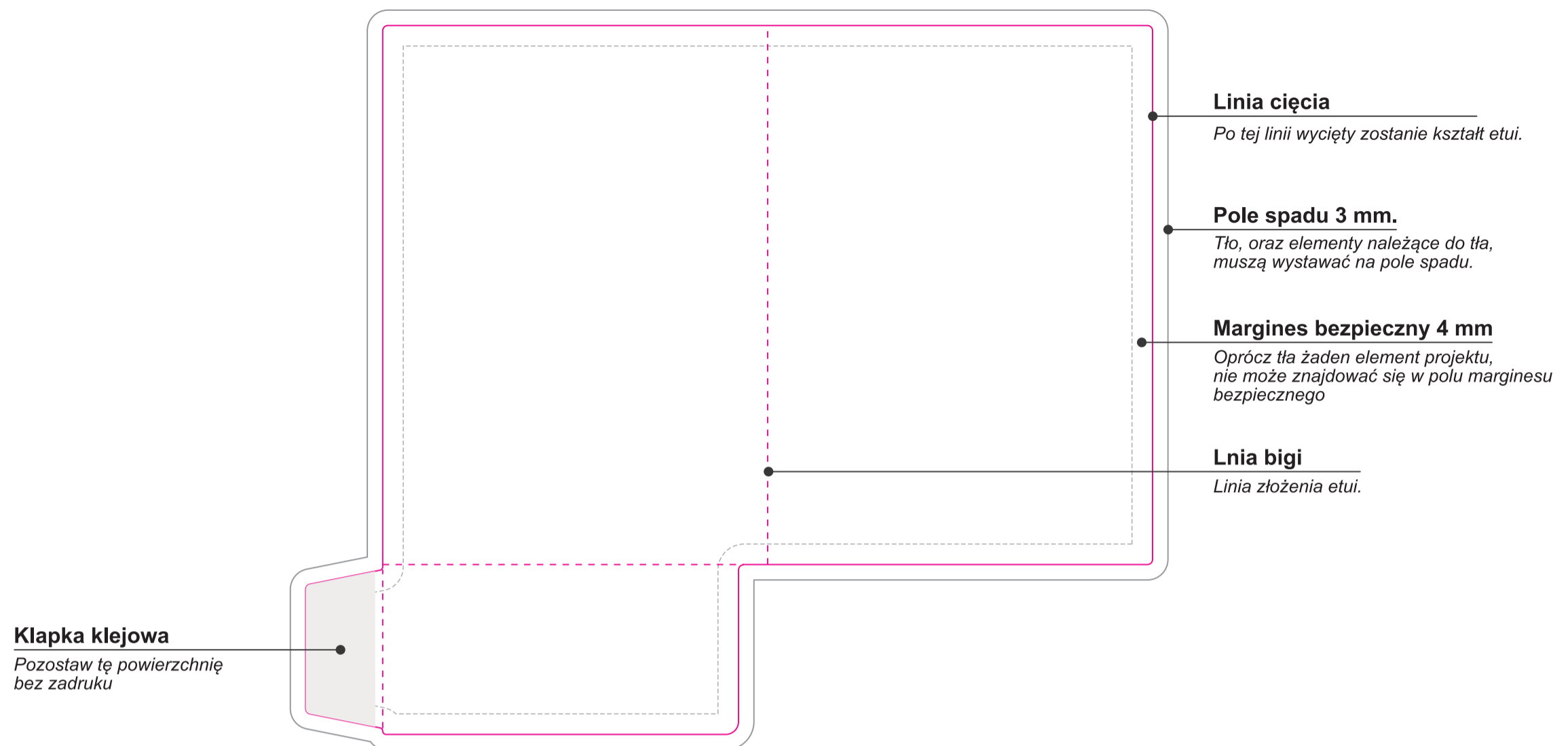
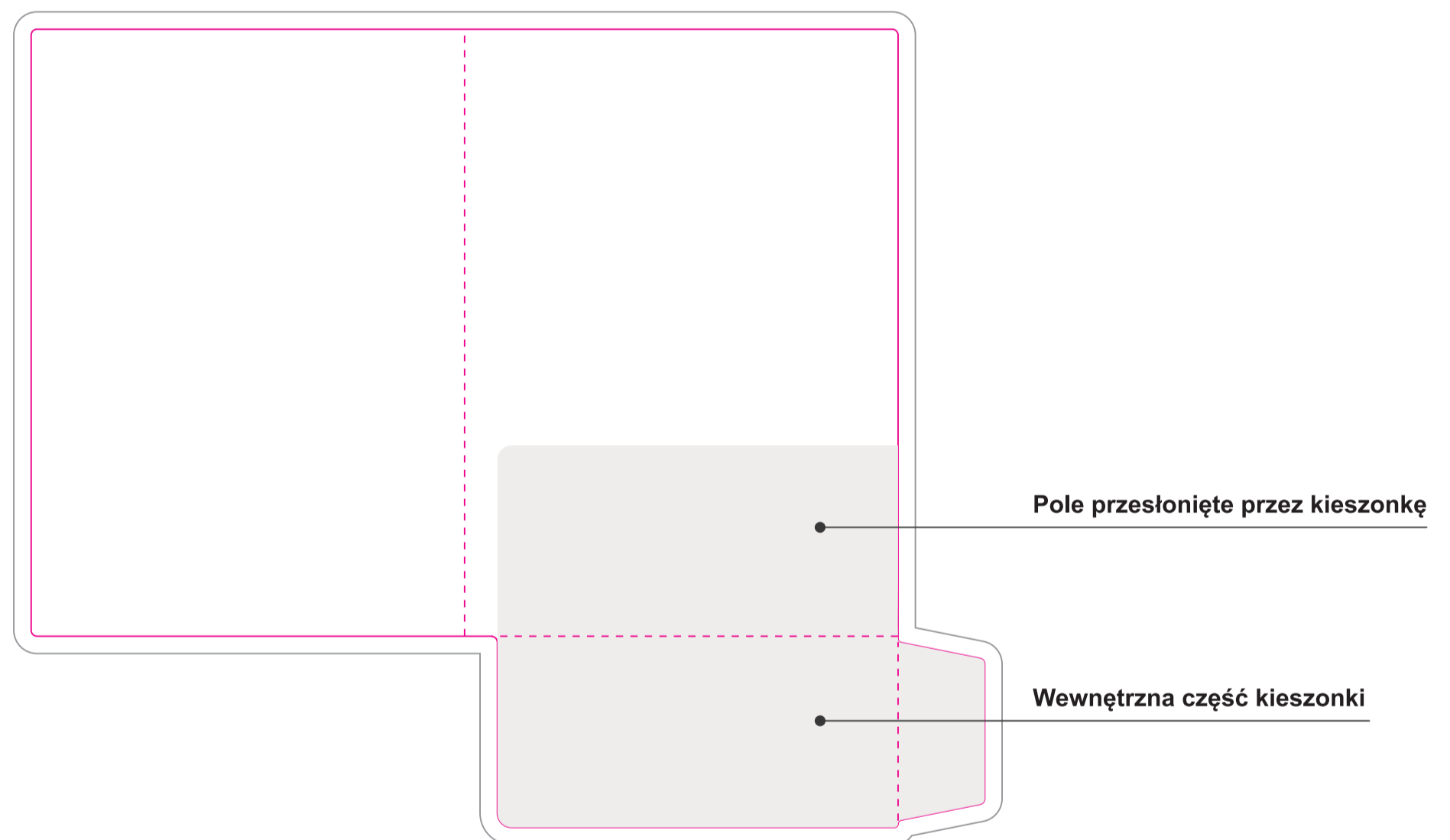


### Strony zewnętrzne - 1 i 4



### Strony wewnętrzne - 2 i 3



#### Przed wysłaniem projektu do druku:

- Usuń wszystkie linie pomocnicze oprócz konturu cięcia, oraz bigi.
- Usuń ukryte warstwy i spłaszcz cały projekt do jednej warstwy. Możesz pozostawić linie cięcia i bigi na dodatkowej warstwie.
- Zamień wszystkie teksty na krzywe.
- Osadź wszystkie linkowane grafiki w pliku.
- Zapisz plik do formatu PDF, lub Ai z włączoną opcją edycji.