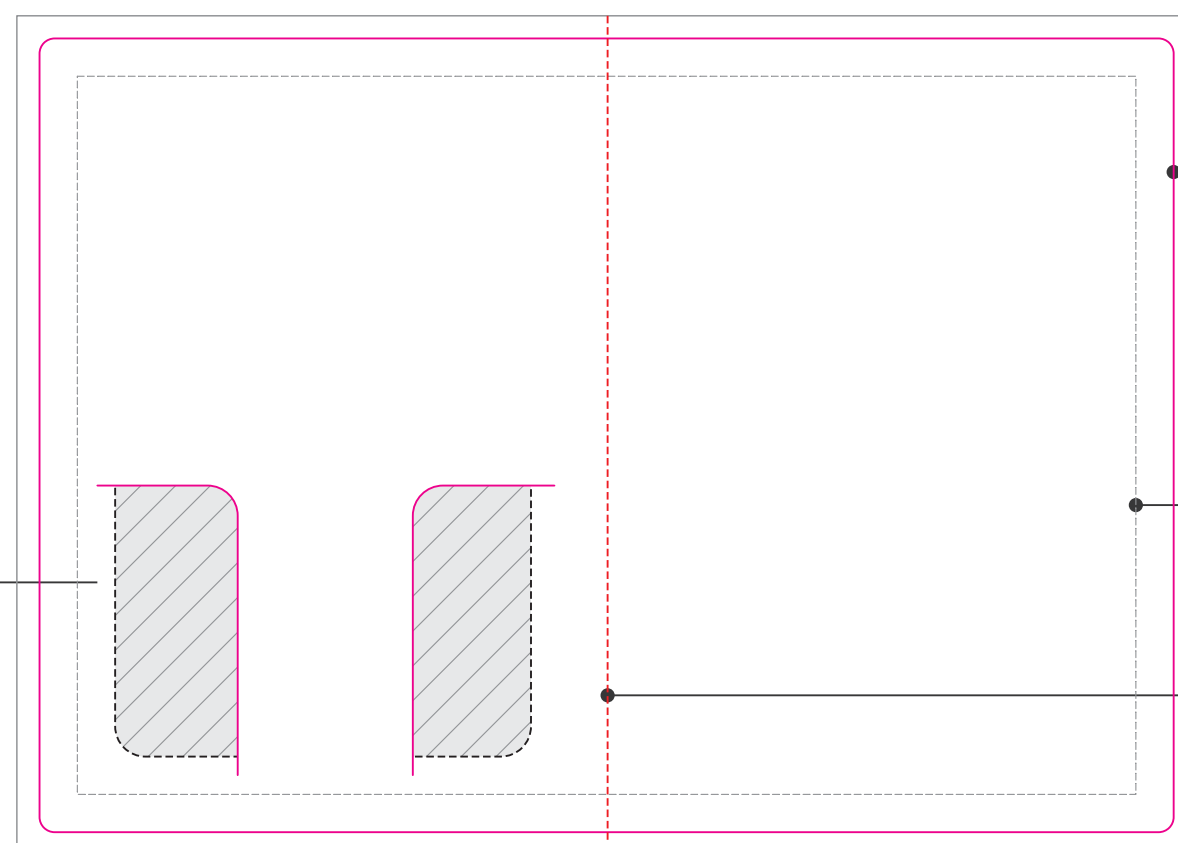


### Strony zewnętrzne - 1 i 4



#### **Pole przesłonięte przez kartę 55 × 85 mm**

Ten obszar zaznaczyliśmy w celach poglądowych.  
Usuń go przed wysłaniem projektu do druku.

#### **Linia cięcia 150 × 105 mm**

Po tej linii wycięty zostanie kształt etui.  
Całkowita wlk. etui – 150 × 105 mm (75 × 105 po złożeniu).

#### **Pole spadu 3 mm.**

Tło, oraz elementy należące do tła,  
muszą wystawać na pole spadu.

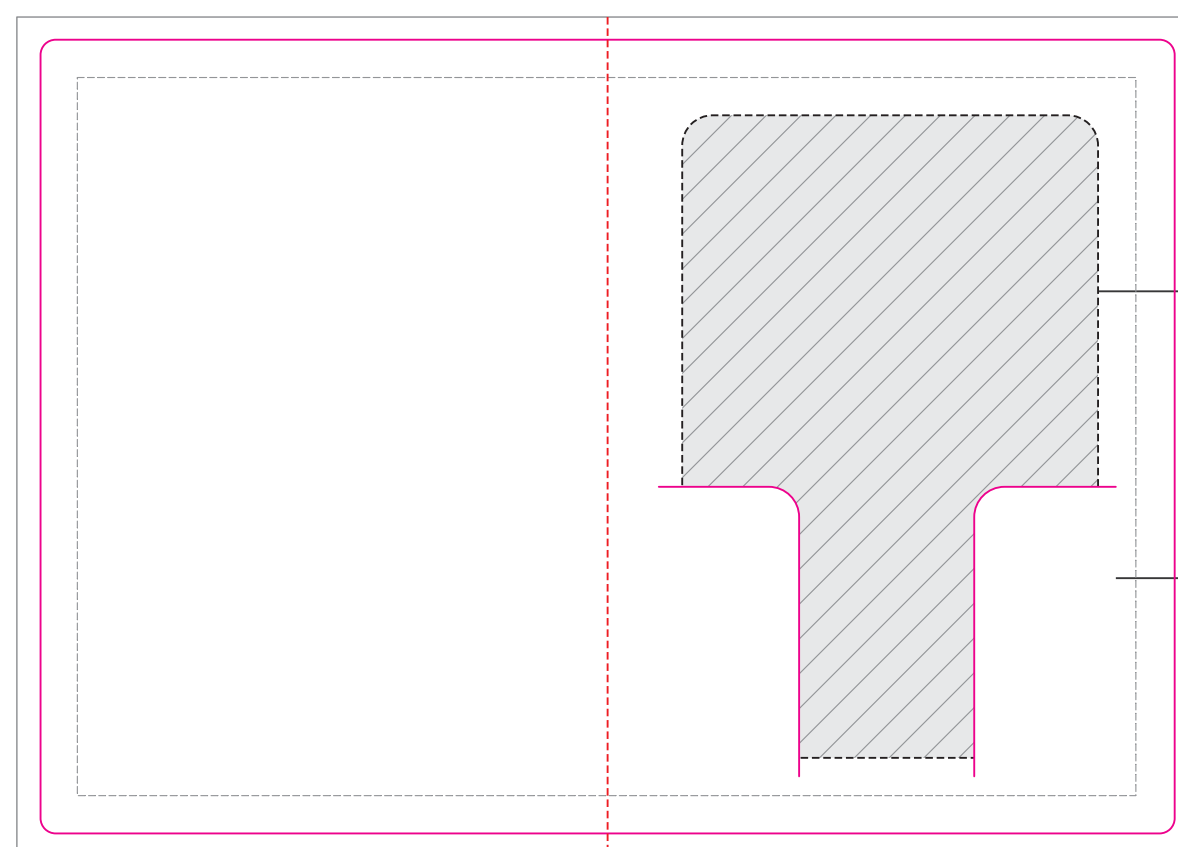
#### **Margines bezpieczny 4 mm**

Oprócz tła żaden element projektu,  
nie może znajdować się w polu marginesu  
bezpiecznego

#### **Linia bigi**

Linia złożenia etui.

### Strony wewnętrzne - 2 i 3



#### **Pole przesłonięte przez kartę 55 × 85 mm**

Ten obszar zaznaczyliśmy w celach poglądowych.  
Usuń go przed wysłaniem projektu do druku.

#### **Linie cięcia**

Nacięcia w etui służące do wsunięcia karty.

#### **Przed wysłaniem projektu do druku:**

- Usuń wszystkie linie pomocnicze oprócz konturu cięcia, oraz bigi.
- Usuń ukryte warstwy i spłaszcz cały projekt do jednej warstwy. Możesz pozostawić linie cięcia i bigi na dodatkowej warstwie.
- Zamień wszystkie teksty na krzywe.
- Osadź wszystkie linkowane grafiki w pliku.
- Zapisz plik do formatu PDF, lub Ai z włączoną opcją edycji.